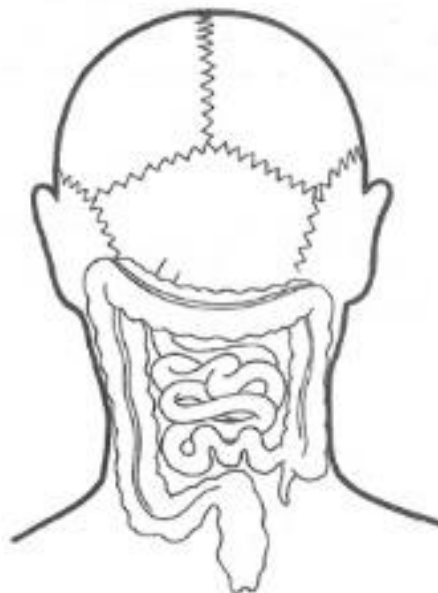


ZONA REFLEJA DE LOS INTESTINOS



El Intestino Delgado está conectado al corazón. Problemas cardiacos indican desorden intestinal y viceversa.

El Intestino Grueso está conectado a los pulmones.

Cuando el colon está alterado, la expresión emocional no fluye y surge una respiración insuficiente que produce a su vez mala circulación, estreñimiento, calor en la cabeza, exceso de mucosidad y vértigos. A nivel emocional, el mal funcionamiento de estos órganos de eliminación, genera una difusa sensación de tristeza, apego, rigidez y egocentrismo. Esto se advierte físicamente a través de rigidez de columna y cuello, estreñimiento, espasmos musculares, afecciones de colon, etc.