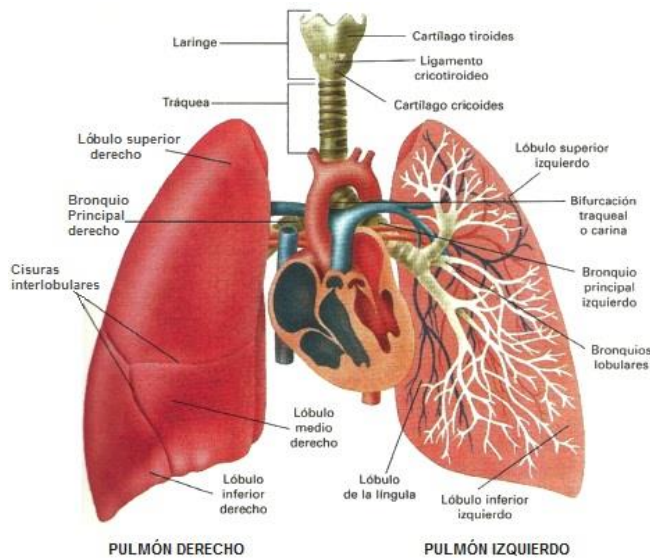


## EL PULMÓN SEGÚN LA MEDICINA TRADICIONAL CHINA

### *El pulmón es energía vital junto con el intestino grueso*



Se encarga de la comunicación del cuerpo con el exterior.

Lleva energía a los demás órganos por la respiración.

Ayuda a eliminar impurezas expulsando el aire contaminado.

Regula el agua y los líquidos del cuerpo, mueve los vapores del agua hacia el riñón.

Regula el exterior del cuerpo controlando las funciones de las partes del cuerpo que están en contacto con el exterior (piel, vello, etc.)

### Puerta de entrada

Tiene su puerta de entrada en nariz y garganta.

Cuando el pulmón no funciona correctamente, hay problemas en nariz, respiración, garganta y cuerdas vocales.

Se encarga de calentar la piel y los músculos.

## Pulmón débil

### Por el lado YIN:

- Obstrucción nasal
- Palidez
- Pulso débil
- Voz fina y apagada
- Sudoración espontánea
- Saburra blanca en la lengua
- Tos con expectoración mucosa
- Respiración superficial
- Disnea
- Aversión al frío
- Rinorrea (aumento de secreción de mucosidad nasal)

### Por el lado YANG

- Dolor torácico
- Palmas calientes
- Sensación de calor en todo el cuerpo
- Boca seca
- Ausencia de saliva
- Sequedad de garganta y boca
- Fiebre nocturna
- Sudoración nocturna
- Pulso rápido y fino
- Piel seca, ajada o áspera. La piel es considerada como el tercer pulmón.
- Dolor en hombro y espalda, borde anterior y parte media del brazo
- Nariz enrojecida e hinchada (pulmón con exceso de toxinas)
- Poros dilatados y puntos negros (toxinas que no se han podido eliminar) avisa de un estancamiento intestinal
- Picor de nariz
- Caspa (forma de desalojar toxinas)

