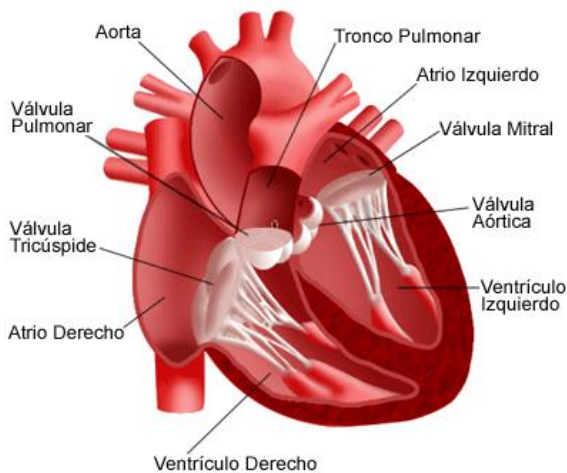


EL CORAZÓN SEGÚN LA MEDICINA TRADICIONAL CHINA

Las Válvulas del Corazón



En la Medicina Tradicional China el Corazón es el **EMPERADOR**, uno de los órganos más importantes para asentar y distribuir la **Energía Vital y Central de la Vida de cualquier ser vivo**.

Representa la consciencia y la sabiduría gobernando al cuerpo con el buen consejo y ayuda de los otros órganos.

La Medicina Tradicional China tiene tres tesoros: **Shen, Qi, y Jing**. Es la forma más inmaterial de la energía.

El **Shen** pertenece al Corazón, el **Qi** al Pulmón y Bazo, y el **Jing** al Riñón.

El Shen muchas veces se traduce como "mente"

El Shen como Mente procede de la Esencia del Cielo Anterior de ambos padres y es almacenada en los riñones y es reabastecida por la Esencia del Cielo Posterior. Por lo tanto, si la Esencia y el Qi son fuertes la mente funcionará normalmente; si hay problemas o vacíos de Qi o de Esencia, habrá confusión mental. Así mismo, si la mente es perturbada por factores emocionales, el Qi y luego la Esencia se verán afectadas.

Cada emoción afecta a un órgano determinado (ira/hígado, tristeza/pulmón...) pero finalmente como la mente se encarga de reconocerlas y procesarlas, todas las emociones terminan afectando al Corazón.

**Es por ello que se dice en Medicina China que el Corazón es el
EMPERADOR**

Funciones del Corazón

Gobierna la sangre

Participan Pulmón, Bazo (encargado de regular el volumen de la sangre), Hígado (desbloquea los canales por los que circula la sangre).

Controla los vasos sanguíneos

Si la energía del corazón es débil, el pulso será débil e irregular

Se manifiesta en el rostro

- Tez de color roja (calor)
- Tez de color pálido (poca sangre), indica que hay déficit
- Tez de color azul (bloqueo de sangre)

Aloja al Shen (la Mente) Pensamientos y corazón van juntos

- Funciones afectadas por el estado del corazón:
- Actividad mental
- Las emociones
- La consciencia
- La memoria
- El pensamiento
- El sueño

Insuficiencia de sangre puede provocar depresión, ansiedad o insomnio.

Problemas emocionales afectan al corazón y la sangre, provocando palpitaciones, tez pálida, pulso débil e irregular

Puerta de entrada en la lengua

El corazón controla el color, forma y apariencia de la lengua, más concretamente relacionado con la punta de la lengua.

Controla el sentido del gusto, la habilidad del habla y la risa. Su sabor es amargo

Un desequilibrio del corazón puede hacer que una persona hable sin parar o ría de manera descontrolada

Controla el sudor

Cuando la sangre es demasiado espesa los líquidos orgánicos entran en los vasos sanguíneos y la hacen más fluida. Por eso se considera que una persona que sufra una hemorragia fuerte no debería sudar, y si está sudando mucho no se le deben aplicar técnicas de sangrado.

Se dice que el Corazón detesta el calor, pues esta condición climática es la que más le afecta.

El Corazón y el Intestino Delgado completan el trabajo iniciado por el Estómago y Bazo (asimilando e integrando alimentos, conceptos, emociones, etc.)

El **Bazo** rige la mente.

El **riñón** rige la memoria de sucesos recientes.